

INSTALACIONES HIDRÁULICAS





TUBOS DEX La tubería de polietileno es un sistema de vanguardia, diseñado para la conducción de Agua Caliente, Fría y Calefacción, su diseño innovador ha sido especialmente desarrollado para la conducción de agua a altas temperaturas empleando resina PERT tipo II, un material de última generación que aporta un alto coeficiente de rendimiento térmico insuperable, flexibilidad y una importante reducción del costo en comparación a otros sistemas y tipos de tubería.

- Nuestro sistema se une mediante el proceso de Termofusión, garantizando total seguridad en las uniones fusionadas al formar en una sola pieza la tubería y la conexión. Nuestras tuberías resisten Impactos, Vibraciones y no se deterioran, soportan hasta 85°C, cuentan con estabilizadores de rayos UV
- TUBOS DEX está aprobada para uso en instalaciones de agua potable caliente y fría; es una tubería plástica Segura, Confiable y de Larga Vida Útil.
- Cumple con los requisitos de la NORMA: ISO 22391.



¿Qué es lo que representa esta nueva tubería?

- SEGURIDAD
- DURABILIDAD
- FLEXIBILIDAD
- COSTO
- TIEMPO DE EJECUCIÓN (AHORRO DE CONEXIONES)

DESCRIPCION	PERT (BIO VALTIC)	CPVC	PPR	COBRE
FLEXIBILIDAD.	✓✓	○	○	○
RESISTENCIA QUIMICA.	✓✓	✓	✓✓	○
RESISTENCIA A LA TEMPERATURA.	✓	✓	✓✓	✓✓
RESISTENCIA AL IMPACTO.	✓✓	○	✓	○
MATERIAL TERMICO.	✓	✓	✓✓	○
COEFICIENTE DE FRICCIÓN.	✓✓	✓	✓	✓
RESISTENCIA A LA INTEMPERIE.	✓	○	✓	✓✓
FACIL INSTALACIÓN.	✓✓	✓✓	✓	○
DURACION SEGURA.	✓✓	✓	✓✓	✓▲
COSTO DE MATERIALES.	✓✓	✓✓	✓	○
COSTO DE INSTALACIÓN.	✓✓	✓	✓	○
TRANSPORTE	✓✓	✓	✓	○
RESISTENCIA A TERREMOTOS.	✓✓	✓	✓✓	○
RESISTENCIA A LAS BAJAS TEMPERATURAS POR CONGELAMIENTO.	✓✓	○	✓✓	○

TABLA 2

✓✓ EXCELENTE

✓ BUENO

○ BAJO

▲ DEPENDE DE LA CALIDAD DEL AGUA

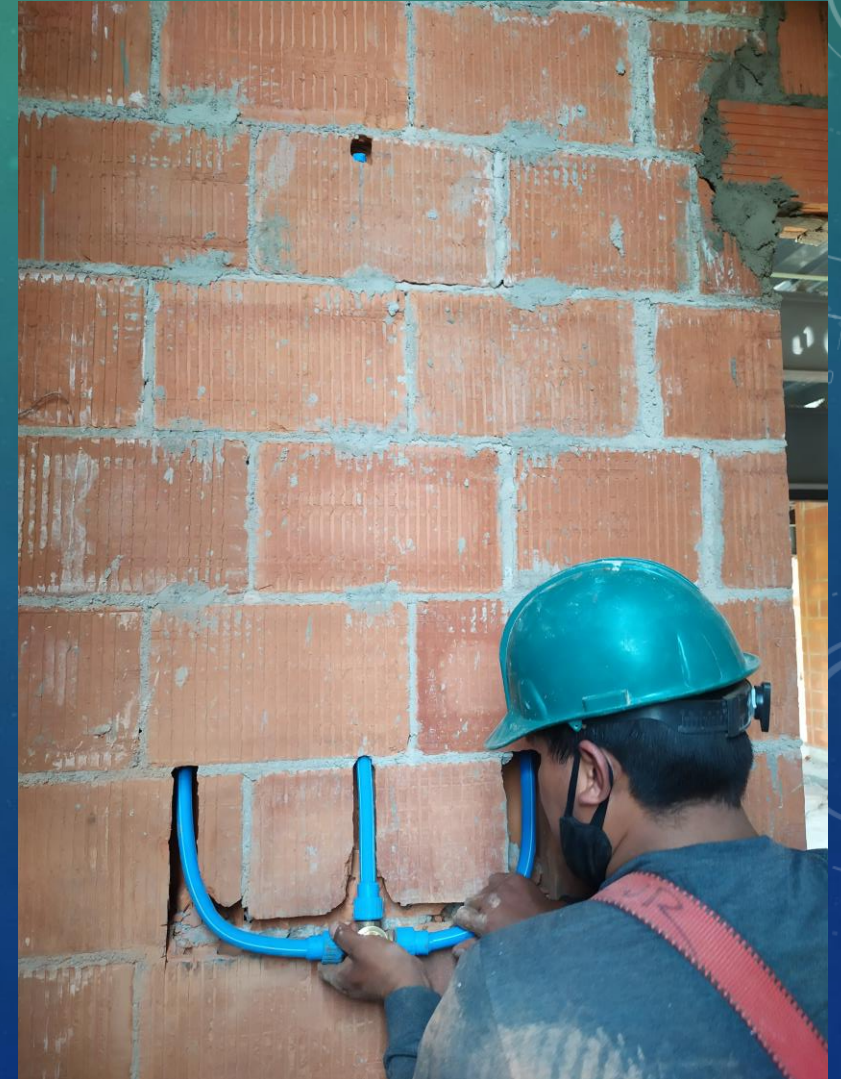


La instalación hidráulica se deja ahogada en el colado de losas, es flexible y resistente.





De igual manera queda dentro de los muros evitando ranurar y agregar conexiones, la curva natural de la manguera hace el trabajo



El proceso es más rápido evitando conexiones, tiempos muertos, así mismo los desperdicios son mínimos.



Se pueden observar las curvas en ramaleos horizontales para alimentar las diferentes bajadas

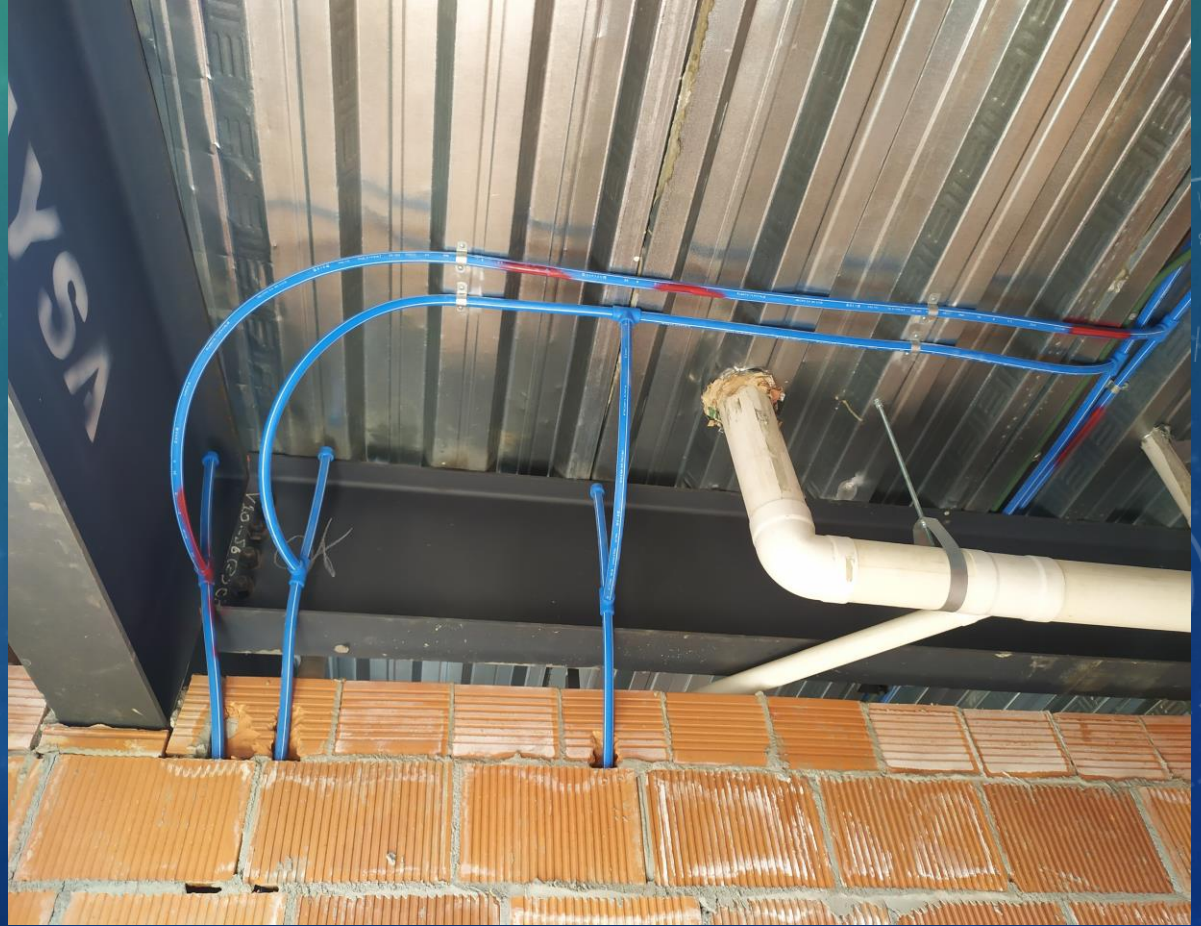


Curvas en ramaleos horizontales.



Curvas para rodear las vigas a peraltadas sin usar codos





Forma final de la instalación



